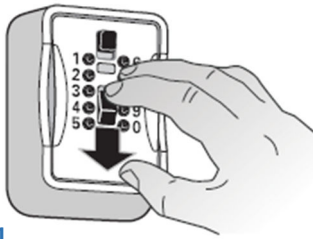
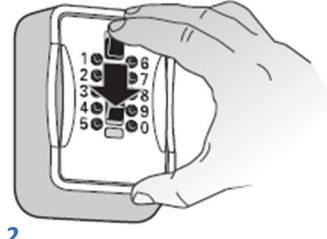


KeySafe Pro BigBox - Instrucciones de instalación y Manual de utilización

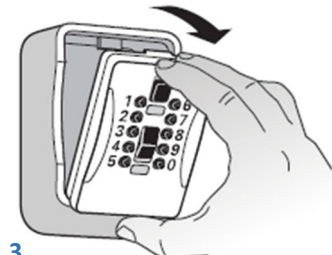
A. Abrir la caja por primera vez



1



2

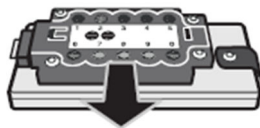


3

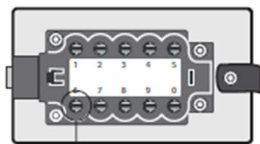
1. Deslice hacia abajo el botón CLEAR. Esto borrará cualquier pulsación accidental de los botones.
2. Deslice hacia abajo el botón OPEN.
3. Quite la tapa de la caja.

La caja KeySafe no tiene un código prefijado. Decida el código que desea utilizar. Puede estar formado desde uno hasta diez dígitos. Cada número puede utilizarse sólo una vez dentro de la misma combinación. Recomendamos que utilice una clave de 5 a 7 dígitos. Evite utilizar claves de fechas de cumpleaños o números de teléfono.

B. Establecimiento de la combinación

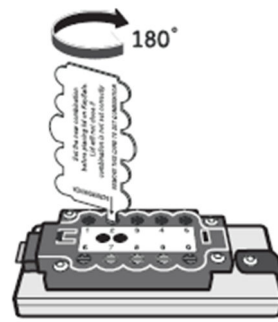


1



2

SET ON
SET OFF



3

✓
✗



4

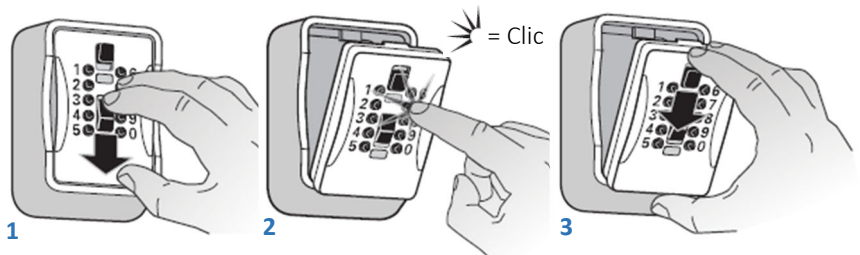


5

1. Retire la pieza de plástico de modo que se puedan ver los tornillos que están detrás de cada botón.
2. En cada tornillo se puede ver una flecha que indica si ese botón está o no está activado en la clave.
3. Utilice el extremo de la tarjeta (no utilice un destornillador) para girar media vuelta los tornillos que forman el código. *Las flechas de los dígitos que forman el código deben quedar apuntando hacia la derecha.*
4. Vuelva a colocar la tarjeta de plástico en su ubicación para proteger los tornillos (y 5).

C. Prueba de la combinación elegida

1. Deslice hacia abajo el botón CLEAR para borrar cualquier pulsación accidental.
2. Pulse los botones de los números de su combinación (debe escuchar un "clic" al pulsar cada botón).
3. Presione deslizando hacia abajo el botón OPEN. Si la combinación se ha introducido correctamente, el botón OPEN se deslizará totalmente hasta el final de su recorrido. Si se ha cometido algún error, el botón OPEN no deslizará totalmente. Si esto sucede NO coloque la tapa en la caja. Presione deslizando hacia abajo el botón CLEAR y revise los pasos de la sección B: "Establecimiento de la combinación".

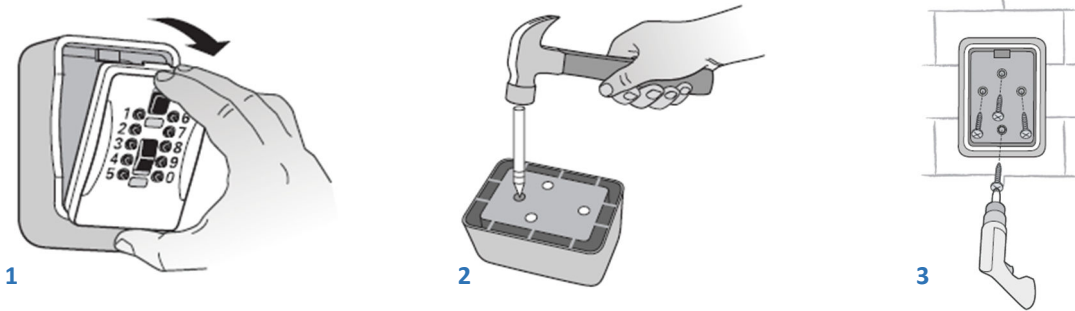


1

2

3

D. Instalación del modelo permanente



1. Retire la tapa.
2. La caja ya dispone de agujeros en los que se pueden introducir tornillos para fijarla a una superficie, pero si desea una mayor seguridad utilizando tornillos de mayor diámetro, utilice un martillo y un punzón o un destornillador para abrir los agujeros adicionales de montaje.
3. Instale la caja KeySafe BigBox con los tornillos apropiados sobre una superficie plana, como hormigón o ladrillo, preferiblemente oculta a la vista.

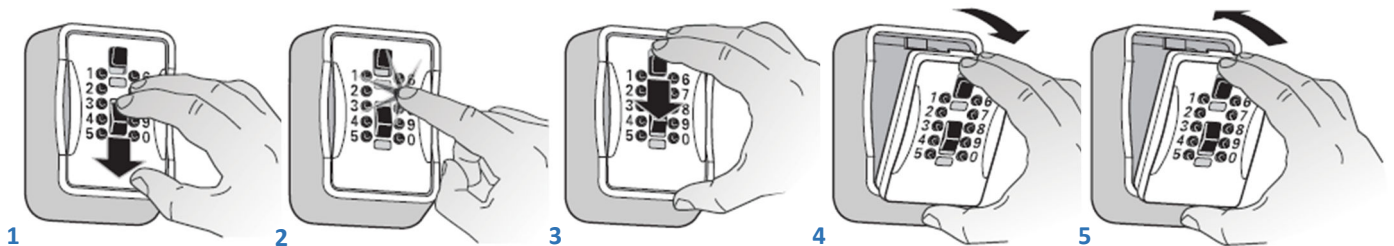
E. Instalación del modelo para ventanilla de vehículo

Este modelo se cuelga de la ventanilla del vehículo mediante un gancho especial de acero fijado a la caja.

Utilización: Baje parcialmente (abra) la ventanilla del vehículo. Coloque el gancho sobre la ventanilla del vehículo, de manera que la caja quede en la parte exterior. Suba (cierre) la ventanilla para retener la caja KeySafe. Cierre y bloquee la puerta del vehículo. *Importante:* Retire la caja KeySafe de la ventanilla del vehículo antes de circular con él.



F. Abrir y cerrar su caja Supra KeySafe BigBox



1. Deslice hacia abajo el botón CLEAR para borrar cualquier pulsación accidental.
2. Pulse los botones de los números de su combinación (debe escuchar un "clic" al pulsar cada botón).
3. Presione deslizando hacia abajo el botón OPEN. Si la combinación se ha introducido correctamente, el botón OPEN se deslizará totalmente hasta el final de su recorrido y podrá retirar la tapa (4). Si se ha cometido algún error, el botón OPEN no deslizará totalmente. Si esto sucede NO intente colocar la tapa en la caja y repita el procedimiento desde el paso 1.
5. Para cerrar la caja, también se debe introducir la combinación, siguiendo los pasos 1, 2 y 3, con la diferencia de que ahora, al deslizar el botón OPEN hasta el final de su recorrido, deberá colocar la tapa en su sitio y soltar el botón OPEN, quedando así la caja cerrada.