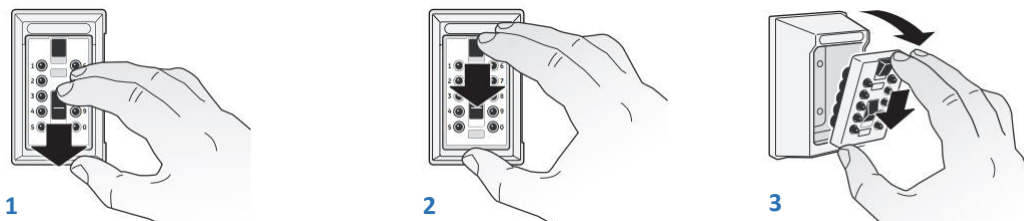


KeySafe Pro - Instrucciones de instalación y Manual de utilización

StrongBox, Over-The-Door-Mount, Slimline y Portable

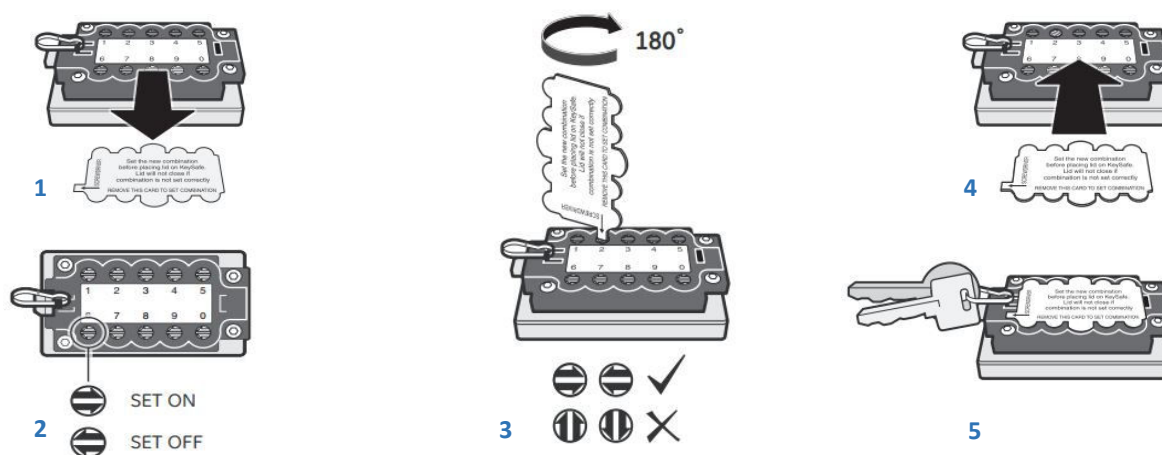
A. Abrir la caja por primera vez



1. Deslice hacia abajo el botón CLEAR. Esto borrará cualquier pulsación accidental de los botones.
2. Deslice hacia abajo el botón OPEN.
3. Quite la tapa de la caja.

La caja KeySafe no tiene un código prefijado. Decida el código que desea utilizar. Puede estar formado desde uno hasta diez dígitos. Cada número puede utilizarse sólo una vez dentro de la misma combinación. Recomendamos que utilice una clave de 5 a 7 dígitos. Evite utilizar claves de fechas de cumpleaños o números de teléfono.

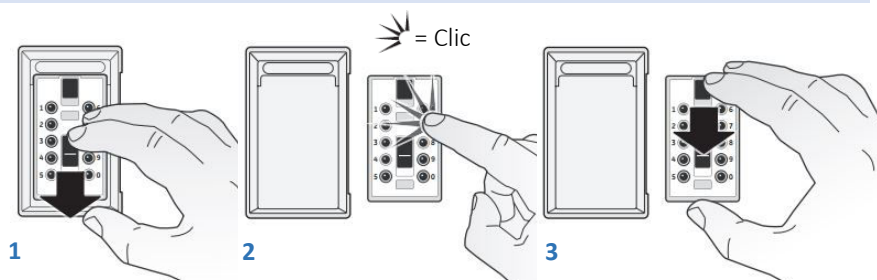
B. Configuración de la combinación



1. Retire la pieza de plástico de modo que se puedan ver los tornillos que están detrás de cada botón.
2. En cada tornillo se puede ver una flecha que indica si ese botón está o no está activado en la clave.
3. Utilice el extremo de la tarjeta (no utilice un destornillador) para girar media vuelta los tornillos que forman el código. *Las flechas de los dígitos que forman el código deben quedar apuntando hacia la derecha.*
4. Vuelva a colocar la tarjeta de plástico en su ubicación para proteger los tornillos.
5. Coloque las llaves en el gancho, asegúrese de que estén en la posición adecuada y que el gancho sobresale de la tapa.

C. Prueba de la combinación elegida

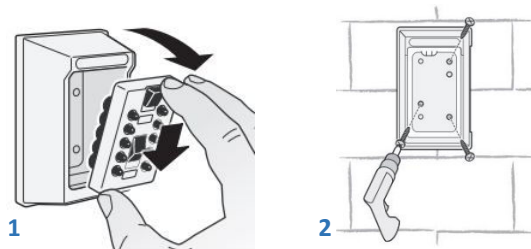
1. Deslice hacia abajo el botón CLEAR para borrar cualquier pulsación accidental
2. Pulse los botones de los números de su combinación (debe escuchar un "clic" al pulsar cada botón).



3. Presione deslizando hacia abajo el botón OPEN. Si la combinación se ha introducido correctamente, el botón OPEN se deslizará totalmente hasta el final de su recorrido. Si se ha cometido algún error, el botón OPEN no deslizará totalmente. Si esto sucede NO coloque la tapa en la caja KeySafe. Presione deslizando hacia abajo el botón CLEAR y revise los pasos de la sección B: "Establecimiento de la combinación".

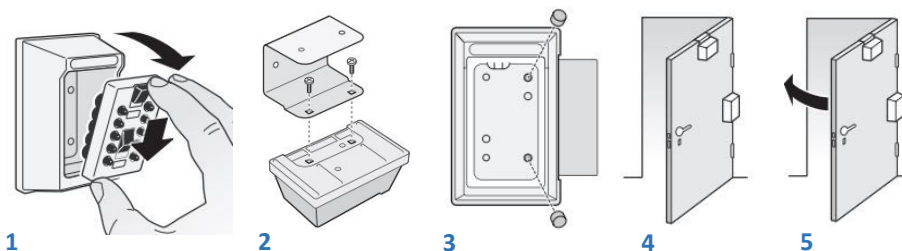
D. Instalación de los modelos permanentes StrongBox y Slimline

1. Retire la tapa.
2. La caja ya dispone de agujeros en los que se pueden introducir tornillos para fijarla a una superficie. Instale la caja KeySafe sobre una superficie plana, como hormigón o ladrillo, preferiblemente oculta a la vista.



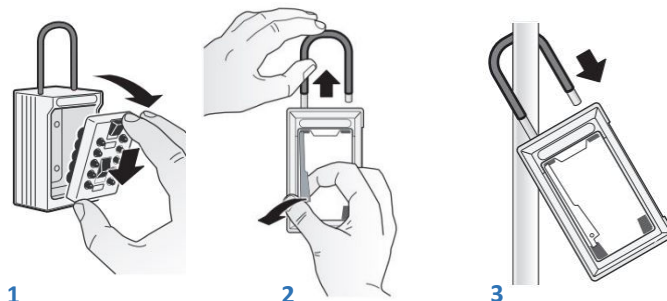
E. Instalación del modelo Over-The-Door-Mount

1. Retire la tapa.
2. Coloque el gancho de acero en su posición e introduzca los tornillos suministrados.
3. Coloque las tuercas-tapas en los tornillos desde la parte interior de la caja y apriételas con un destornillador.
4. Abra la puerta y coloque la caja en la parte superior o en el lateral de la misma. Si desea dejar la caja ahí de forma permanente puede utilizar tornillos para fijar el gancho a la puerta.
5. Cierre la puerta y compruebe que el gancho esté bien colocado y no interfiere en el cierre de la puerta.

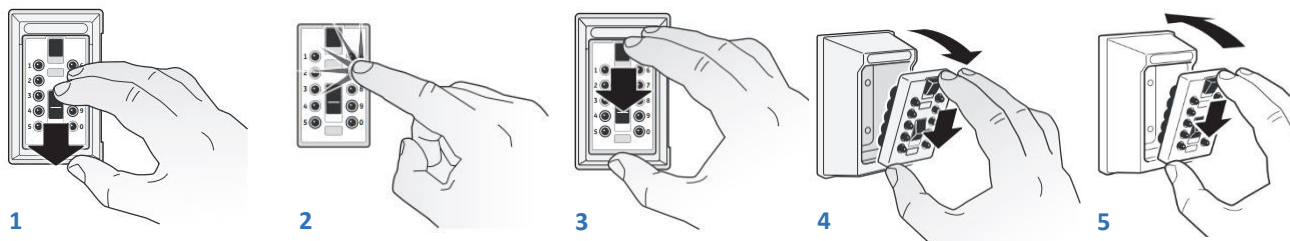


F. Instalación del modelo Portable

1. Retire la tapa.
2. Levante la pieza metálica que tiene grabada la palabra "LIFT" ubicada en el interior de la caja y tire del gancho.
3. Coloque la caja en el lugar elegido y empuje el gancho hacia dentro de la caja hasta que escuche un "clik" que indica que el gancho ha quedado bloqueado. Compruebe que el gancho no se abre tirando de la caja.



G. Apertura y cierre de su caja KeySafe Pro



1. Deslice hacia abajo el botón CLEAR para borrar cualquier pulsación accidental.
2. Pulse los botones de los números de su combinación (debe escuchar un "clik" al pulsar cada botón).
3. Presione deslizando hacia abajo el botón OPEN. Si la combinación se ha introducido correctamente, el botón OPEN se deslizará totalmente hasta el final de su recorrido y podrá retirar la tapa (4). Si se ha cometido algún error, el botón OPEN no deslizará totalmente. Si esto sucede NO ponga la tapa en la caja y repita el procedimiento desde el paso 1.
5. Para cerrar la caja, también se debe introducir la combinación, siguiendo los pasos 1, 2 y 3, con la diferencia de que ahora, al deslizar el botón OPEN hasta el final de su recorrido, deberá colocar la tapa en su sitio y soltar el botón OPEN, quedando así la caja cerrada.