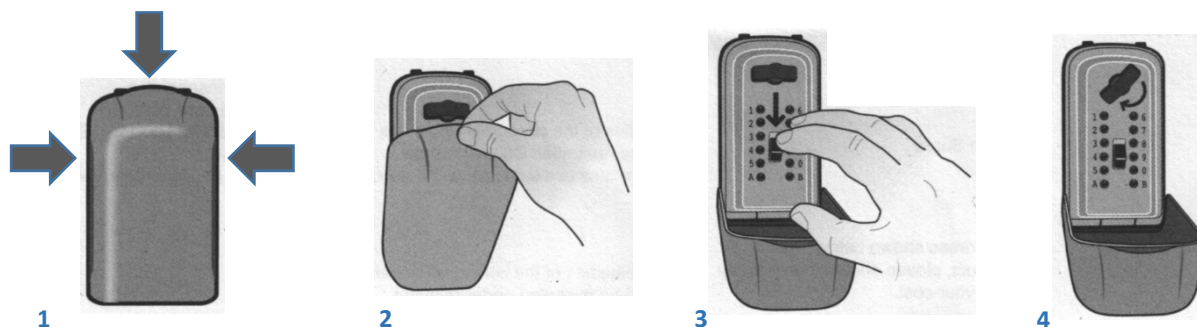


KeySafe Pro K5 / K10 - Instrucciones de instalación y Manual de utilización

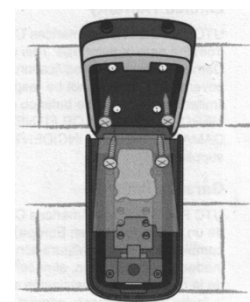
A. Instalación de cajas guarda llaves KeySafe Pro K5 y K10



1. Presione en la parte superior o en los lados de la cubierta protectora.
2. Tire de la cubierta.
3. Deslice hacia abajo el botón CLEAR.
4. Gire la manilla OPEN media vuelta hacia la derecha para abrir la tapa.
5. Proceda a realizar la instalación según el modelo adquirido:

Instalación de los modelos K5 y K10 Permanent:

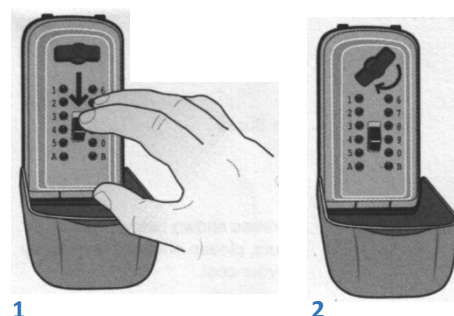
- a. Coloque la caja KeySafe en la ubicación donde se va a fijar y marque en la superficie de la pared la posición en la que deben hacerse los agujeros.
- b. Haga los agujeros utilizando un taladro e introduzca en ellos los tacos apropiados al material de la superficie.
- c. Coloque la caja en su posición e introduzca los 4 tornillos en los agujeros hechos.
- d. Apriete los tornillos hasta que las cabezas de los mismos queden ajustadas a la parte trasera de la caja. Tenga cuidado de no apretar excesivamente los tornillos.



B. Configuración de la combinación

Las cajas KeySafe Pro K no tienen un código prefijado. Decida el código que desea utilizar. Puede estar formado desde uno hasta diez dígitos y dos letras. Cada número/letra puede utilizarse sólo una vez dentro de la misma combinación. Recomendamos que utilice una clave de 5 a 7 dígitos/letras. Evite utilizar una combinación que pueda ser adivinada fácilmente, como fechas de cumpleaños o números de teléfono.

1. Presione hacia abajo el botón CLEAR.
2. Gire la manilla OPEN media vuelta hacia la derecha para abrir la tapa.
3. Deslice hacia arriba y retire la tarjeta de plástico blanco colocada en la separación de plástico transparente.
4. Gire la manilla OPEN media vuelta hacia la izquierda para que queden accesibles los botones de configuración del código, ubicados en la parte trasera de la tapa.



Los botones de configuración del código están compuestos por 10 botones con números y 2 botones con letras, todos tienen grabada una flecha pequeña. Si la flecha apunta hacia el lado contrario de la bisagra de la caja, indica que ese botón está en OFF, es decir, que no está activado y no forma parte de la combinación. Las flechas que apuntan hacia la bisagra indican que los botones están en ON, es decir, que están activados y forman parte de la combinación.

- Con la caja KeySafe abierta, gire la manilla OPEN media vuelta hacia la izquierda, a la posición cerrada.

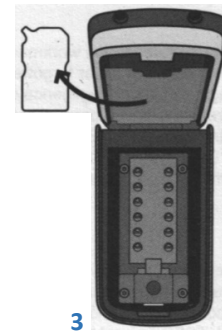
Importante: La manilla OPEN debe estar en la posición CERRADA antes de cambiar el código (en posición horizontal y que se pueda leer la palabra OPEN con una flecha sobre ella



Si se intenta cambiar el código cuando la manilla no está en la posición indicada, muy probablemente se dañará el mecanismo de apertura, no quedando estos daños cubiertos por la garantía del producto.

Para cambiar el código utilice la esquina alargada de la tarjeta plástica. Para agregar un número o letra al código, introduzca la esquina alargada de la tarjeta en la ranura del botón que quiere cambiar, presione ligeramente y gírelo media vuelta hasta que el botón suba completamente y la flecha esté apuntando en la dirección ON. Para quitar un número o letra de la combinación, introduzca la esquina alargada de la tarjeta en la ranura del botón que quiere cambiar, presione ligeramente y gírelo media vuelta hasta que el botón suba completamente y la flecha esté apuntando en la dirección OFF.

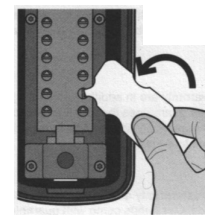
- Vuelva a colocar la tarjeta plástica en su sitio, en la separación transparente.
- Pulse los botones que forman la combinación.
- Gire la manilla OPEN media vuelta hacia la derecha. Si la combinación se ha fijado correctamente. La manilla OPEN girará y el perno de cierre se retraerá permitiendo el cierre de la caja.
- Con cuidado de no introducir los dedos entre la tapa y el cuerpo de la caja, coloque la tapa cerrando la caja y luego gire la manilla hacia la izquierda. Esto hace que el perno suba y bloquee la apertura de la caja.



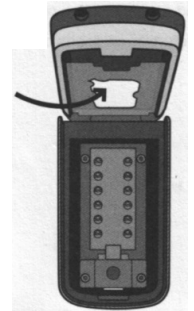
3



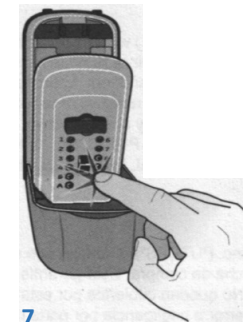
4



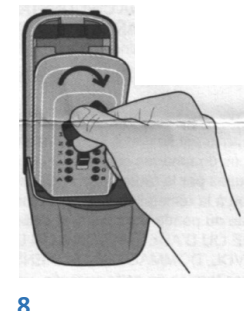
5



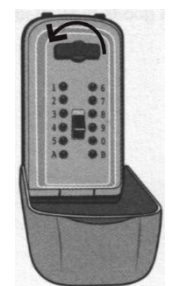
6



7

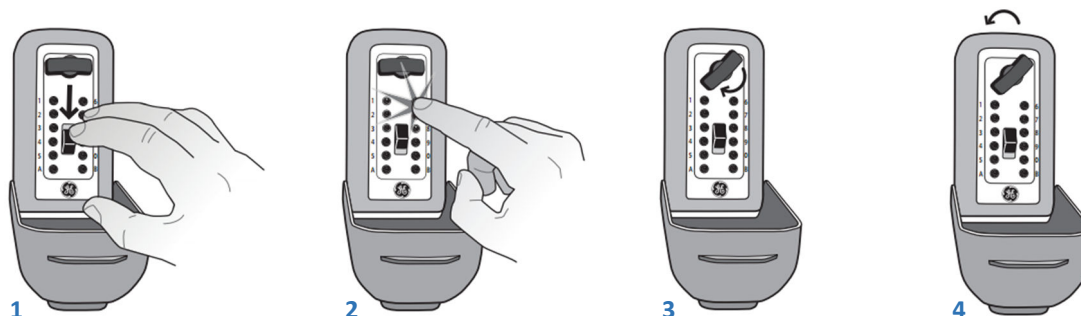


8



9

C. Apertura y cierre de las cajas KeySafe Pro



1. Presione hacia abajo el botón CLEAR.
2. Introduzca la combinación. Si se equivoca al pulsar algún botón, presione hacia abajo el botón CLEAR y comience de nuevo a introducir la combinación.
3. Gire la manilla OPEN media vuelta hacia la derecha para abrir. Al girar la manilla se limpia la combinación.

Nota: La manilla OPEN está diseñada para que no se pueda abrir la cerradura forzando la manilla. Si se introduce un código incorrecto y se fuerza la manilla, ésta se soltará del mecanismo de cierre y girará libre sin abrir la caja KeySafe. Para que la manilla vuelva a funcionar correctamente, se debe girar del todo hasta la posición de cierre donde se enganchará otra vez con el mecanismo.

4. Para cerrar la caja KeySafe cierre la tapa y gire la manilla OPEN media vuelta hacia la izquierda hasta que llegue a la posición de cerrada.